

## Barrera anti gas radón



### CAMPOS DE APLICACIÓN:

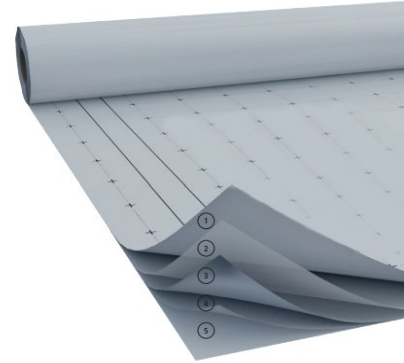
Barrera con certificado contra el gas radón.

Barrera total de vapor.

Indicada para obras de reforma o de nueva construcción, puede ser instalada en todos los elementos verticales y los horizontales, así como en subterráneos o bajo rasantes como: muros, paredes, forjados, losas o soleras.

### COMPOSICIÓN:

- Compuesto por 5 capas:
  1. Capa protectora de PP
  2. Film de PE
  3. Film de aluminio
  4. Film de PE
  5. Capa protectora de PP

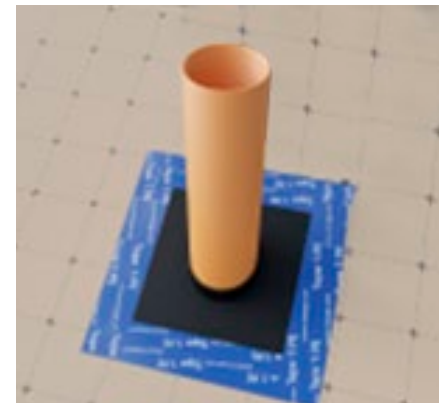


### PROPIEDADES:

- Cumple requisitos como protección anti radón según CTE DBHS6 para edificaciones en zona 1 y 2
- Barrera reflectante, ligera y fácil de montar.
- El material tiene un coeficiente de difusión de radón de  $1,64 \times 10^{-14} \text{ m}^2/\text{s}$ , una cifra muy superior al mínimo indicado en el CTE, para proveer protección excepcional contra los problemas de salud relacionados a la radioactividad generada por el gas radón.
- Su composición, sin material asfáltico, hace que sea el material idóneo para cualquier tipo de instalación interior. Por sus características impermeables, puede reforzar o incluso sustituir a las membranas anti humedad.
- Muy resistente al desgarro
- Cumple norma EN 13984
- Cumple norma EN 13984

### COLLAR TAPE RADÓN REF 893 200 531

- Collar de sellado para pasantes de muros y/o soleras
- Con cinta anti gas radón con múltiples agujeros para asegurar
- El sellado perfecto y un hermeticidad total al gas radón
- Medidas 345x345mm
- Diámetros internos:
  - 1 agujero de 60 para tubos de diámetro de 80 a 125mm
  - 1 agujero de 100 para tubos de diámetro de 125 a 160mm
  - 1 agujero de 135 para tubos de diámetro de 160 a 200mm



### CINTA SELLADO LÁMINA GAS RADÓN REF 893 250 530

Cinta acrílica con pegamento acrílico con una flexibilidad extrema para adaptarse a a cualquier instalación.

Utilizable en interior y exterior, siendo resistente a los rayos UV y al envejecimiento.

Medidas 60mmx25m

**DATOS TÉCNICOS:**

Material	PP.PE.Alu.PE.PP
Color	Blanco
Anchura del rollo	1,50m
Largo del rollo	50m
Difusión del gas radón (D)	$1,64 \times 10^{-14} \text{m}^2/\text{s}$
Impermeabilidad al agua	Superado según EN 13984
Resistencia a temperaturas	-40°/+100°C

**MODO DE UTILIZACIÓN:**

Puede ser instalada en todos los elementos verticales y horizontales construibles subterráneos como: muros, paredes, forjados, losas o soleras que estén en contacto con el terreno, cubriendo y aislando la totalidad del área en contacto.

Las uniones deben solaparse hasta la marca que trae la propia lámina; las juntas entre las secciones se sellan con la cinta anti gas radón. y si hubiera puntos que atraviesan los muros se utilizará para su correcto sellado el collar

Tape Radón que ya viene precortado con múltiples diámetros.

Para indicaciones de colocación mas detalladas ver la Ficha Técnica